


## Heim- und Bürovernetzung

Home and office networking

2017/2018  



# 19" Netzwerkschränke und Zubehör

## 19" Network racks and accessories

### 19" Wandgehäuse Home

- Kostengünstiges Stahlgehäuse unmontiert, im Flatpack
- Robuster pulverbeschichteter Rahmen aus 1,2 mm Stahl
- Glastür mit Zylinderschloss
- 50 kg max. statische Belastbarkeit
- UL zertifiziert
- Farbe: RAL 7035 lichtgrau oder RAL 9005 schwarz



### 19" wall-mount cabinet home

- Economy 19" box, disassembled, flat pack
- Solid steel frame, 1.2 mm steel, powder-coated
- Glass door with cylindrical lock
- Maximum static load up to 50 kg
- UL certified
- Color: RAL 7035 light grey or RAL9005 black



Height (units)	Outer width (mm)	Outer depth (mm)	Outer height (mm)	Part no. Black: x = B Grey: x = G
6U	500	450	350	W06H55x
9U	500	450	469	W09H55x
12U	500	450	603	W12H55x

### 19" Wandgehäuse Office

- Robustes Stahlgehäuse, Tragfähigkeit bis 60 kg
- Abnehmbare Seitenteile für leichteren Zugang
- Abschließbare Schutzglastür, 180° Öffnungswinkel
- Wechselbares Türscharnier links oder rechts
- Tiefenverstellbare Profilschienen
- Kabeleinführungen im Dach, Rückseite und Boden

### 19" wall-mount cabinet office

- Robust steel housing, load capacity up to 60 kg
- Removable side panels for easy access
- Lockable safety glass door, 180° openable
- Changeable door hinge, left or right
- Depth adjustable profile rails
- Cable entries in the roof, back and bottom



Height (units)	Outer width (mm)	Outer depth (mm)	Outer height (mm)	Part no. Black: x = B Grey: x = G
6U	540	400	323	W06A40x
6U	540	560	323	W06A54x
9U	540	400	456	W09A40x
9U	540	560	456	W09A54x
12U	540	400	589	W12A40x
12U	540	560	589	W12A54x
15U	540	400	723	W15A40x
15U	540	560	723	W15A54x

# 19" Netzwerkschränke und Zubehör

## 19" Network racks and accessories

### Dachlüftereinheit für 19" Wandgehäuse

- Lüftermodul für 19" Wandgehäuse
- Mit einem oder zwei Lüftern
- Mit Temperaturregler 0-30° C
- 1,8m Schuko Anschlusskabel
- Maße: 326 x 135 x 39 mm
- Technische Daten: AC 220-240V, 50/60 Hz
- Lautstärke: 44-49 dB (A)
- Lüftergeschwindigkeit: 2700-3100 rpm

### Roof fan tray for 19" wall-mount enclosure

- Fan unit for wall-mounted cabinet
- Equipped with 1 or 2 fans
- With thermostat 0-30° C
- 1.8m power cable
- Dimension: 326 x 135 x 39 mm
- Operating voltage: AC 220-240V, 50/60 Hz
- Noise: 44-49 dB (A)
- Fan speed: 2700-3100 rpm



Number of fans	Height (mm)	Depth (mm)	Width (mm)	Part no. Black: x = B Grey: x = G
1	39	135	326	FAW101x
2	39	135	326	FAW102x

### 19" Patchfeld Cat.6

- Hochwertiges Verteilerfeld für 19" Einbau
- Voll geschirmte RJ45 Buchsen
- 1 Höheneinheit im 19" Schrank

### 19" patch panel Cat.6

- High quality patch panel for 19" rack
- Shielded RJ45 jacks
- Fully shielded metal housing 1U

Ports	Color	Part no.
16	Grey	NP0056
16	Black	NP0057
24	Grey	NP0053
24	Black	NP0055



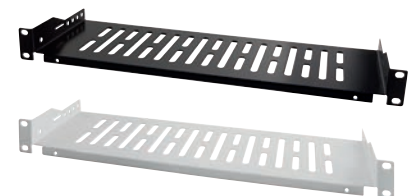
### 19" Fachboden

- Fachboden zur Montage am vorderen 19" Profil
- Material: 1,5 mm Stahlblech
- Statische Belastbarkeit max. 25 kg
- Farbe: RAL 7035 lichtgrau oder RAL 9005 schwarz

### 19" cantilever shelf

- 19" cantilever shelf
- Material: 1.5 mm steel
- Maximum static load: 25 kg
- Color: RAL7035 light grey or RAL 9005 black

Height (units)	Depth (mm)	Width (mm)	Inner width (mm)	Part no. Black: x = B Grey: x = G
1U	150	483	437	SF1C25x
2U	250	483	437	SF2C35x
2U	406	483	437	SF2C45x



### Befestigungssatz M6

- Montagesatz für die Befestigung der 19" Komponenten
- Material: verzinktes Stahlblech, Kunststoff
- Ein Set besteht aus Schraube, Mutter und Unterlegscheibe

### Mounting set M6

- Mounting set for fixing 19" device into a cabinet
- Material: Zinc plated steel, plastic
- One kit consists of a screw, a nut and a washer



Content	Part no.
20 pcs.	AC0111
50 pcs.	AC0112

# 10" Netzwerkschränke und Zubehör

## 10" Network racks and accessories

### 10" SOHO Wandgehäuse

- Robuster pulverbeschichteter Rahmen aus 1,2 mm Stahl
- Glastür mit Zylinderschloss
- Ausschnitte für Kabeleinführung oben und unten
- 1 Paar stabile Profilschienen, vorne
- 20 kg max. statische Belastbarkeit
- Farbe: RAL 7035 lichtgrau oder RAL 9005 schwarz

### 10" SOHO wall-mount enclosure

- Solid 1.2 mm steel frame
- Glass door with cylindrical lock
- Cable entry on top and bottom cover
- 1 pair mounting rails, front
- Maximum static load: Up to 20 kg
- Color: RAL 7035 light grey or RAL 9005 black

Height (units)	Outer width (mm)	Outer depth (mm)	Outer height (mm)	Part no. Black: x = B Grey: x = G
4U	312	300	236	W06Z33x
6U	316	335	310	W66Z33x
8U	312	300	414	W09Z33x



W66Z33x

### 10" Fachboden

- Fachboden zur Montage am 10" Profil
- Abmessung: 220 x 150 mm
- Material: 1,5 mm Stahlblech
- Statische Belastbarkeit max. 7 kg
- Farbe: RAL 7035 lichtgrau oder RAL 9005 schwarz

### 10" shelf

- 10" Shelf for 10 inch rack-mounting
- Dimension: 220 x 150 mm
- Material: 1.5 mm steel
- Static capacity max. 7 kg
- Color: RAL 7035 light grey or RAL 9005 black



Color	Part no.
Grey	ACT101
Black	ACT102

### 10" Patchfeld, geschirmt

- Stahlgehäuse mit Zugentlastung
- ISO/IEC 11801 und TIA/EIA 568
- 12 voll geschirmte RJ45 Buchsen
- Für 10" Schrankeinbau geeignet, 1HE
- Farbe: RAL 7035 lichtgrau oder RAL 9005 schwarz

### 10" patch panel, shielded

- Steel housing with strain relief
- ISO/IEC 11801 and TIA/EIA 568
- 12 shielded RJ45 jacks
- 10" rack mounting, 1U
- Color: RAL 7035 light grey or RAL 9005 black



Type, color	Part no.
Cat.6A, grey	NP0052
Cat.6A, black	NP0052B
Cat.6, grey	NP0041
Cat.6, black	NP0046

### 10" Patchfeld, ungeschirmt

- RJ45 Verteilerfeld Kategorie 6 Klasse E 250 MHz
- ISO/IEC 11801 und TIA/EIA 568B.2-1
- 12 ungeschirmte RJ45 Buchsen
- Stahlgehäuse, RAL 9005 Schwarz
- 10" Schrankeinbau geeignet, 1HE

### 10" patch panel, unshielded

- RJ45 Patch Panel Category 6 Class E 250 MHz
- ISO/IEC 11801 and TIA/EIA 568B.2-1
- 12 unshielded RJ45 jacks
- Steel housing RAL9005 black
- 10" rack mounting, 1U



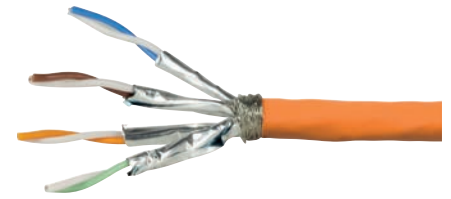
Part no.
NP0041B

### Verlegekabel Cat.7A, S/FTP, 1000 MHz, PrimeLine

- 4 individuell geschirmte Paare (PIMF)
- Gesamtschirm aus verzinnem Kupferdraht-Geflecht
- Entspricht EN 50575 (BPV), Klasse B2cas1d1
- Fast-, Gigabit- & 10 Gigabit Ethernet

### Installation cable Cat.7A, S/FTP, 1000 MHz, Primeline

- 4 individually screened pairs (PIMF)
- Tin plated copper braiding overall screen
- According to EN 50575 (CPR), Class B2cas1d1
- Fast-, Gigabit- & 10 Gigabit Ethernet



Shielding	Length (m)	Wire	Part no.
S/FTP	100	23 AWG	CQ5100S
S/FTP	200	23 AWG	CQ5200S

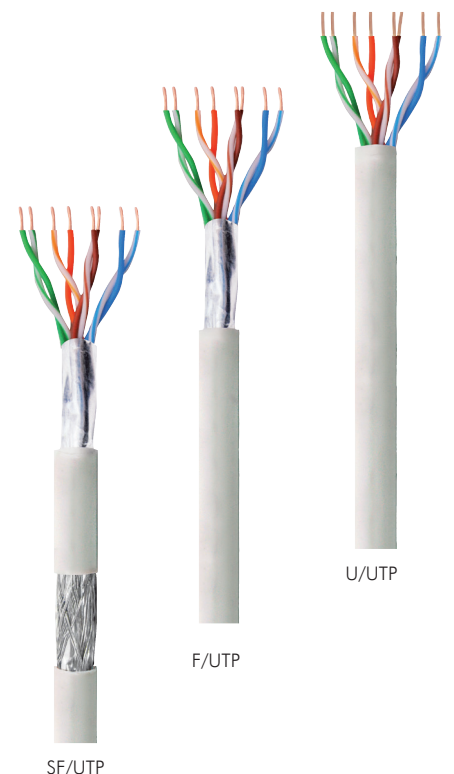
### Verlegekabel Cat.5e

- Für Cat.5e Verkabelungen
- Flexibler PVC Mantel
- Farbe: Grau

### Installation cable Cat.5e

- For Cat.5e cabling
- Flexible PVC sheath
- Color: Grey

Shielding	Length (m)	Wire	Part no.
SF/UTP	50	24 AWG	CPV0030
SF/UTP	100	24 AWG	CPV007
F/UTP	50	24 AWG	CPV0029
F/UTP	100	24 AWG	CPV001
U/UTP	100	24 AWG	CPV0019



### Patchkabel Cat.5e

- Patchkabel mit CCA Litze
- Flexibler PVC Mantel
- Farbe: Grau

### Patch cable Cat.5e

- Patch cable CCA stranded wire
- Flexible PVC sheath
- Color: Grey

Shielding	Length (m)	Wire	Part no.
SF/UTP	100	26 AWG	CPV0017
F/UTP	100	26 AWG	CPV0013
U/UTP	100	26 AWG	CPV0014

### Patchkabel Cat.6

- Patchkabel mit 100% Kupfer Litze
- Flexibler PVC Mantel
- Farbe: Grau

### Patch cable Cat.6

- Patch cable stranded copper wire
- Flexible PVC sheath
- Color: Grey

Shielding	Length (m)	Wire	Part no.
S/FTP	100	27 AWG	CP2100S

### Netzwerk Kabeltrommel mit Cat.6A RJ45 Buchsen

- Kabelmantel: LSZH, orange
- 2x RJ45 Buchse für den direkten Anschluss von Patchkabeln
- Unterstützt PoE und PoE+
- Für den mobile Einsatz im Innenbereich, -10 – +60°C

### LAN cable on spool with Cat.6A RJ45 jacks

- Sheath: LSZH, orange
- 2x RJ45 socket for direct plug in of patch cords
- Supports PoE and PoE+
- For indoor use, operating temperature: -10 – +60°C

Shielding	Length (m)	Wire	Part no.
S/FTP	60	26 AWG	CQ3060S



# RJ45 Stecker werkzeugfrei

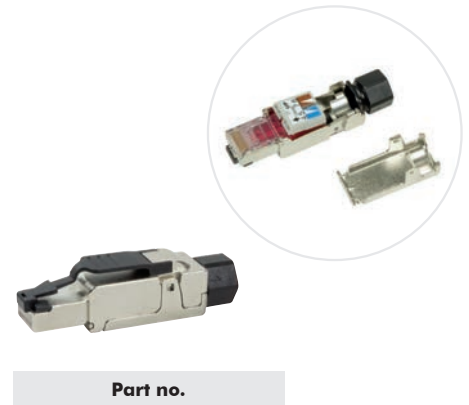
## Toolfree RJ45 plugs

### RJ45 Steckverbinder Cat.6A, werkzeuglos, PrimeLine

- Feldkonfektionierbarer Cat.6A Stecker
- Cat.6A gemäß ISO/IEC11801 und TIA568-C.2
- Geschirmtes Metallgehäuse mit Zinklegierung
- Anschluss per T568A, Litze oder starre Ader
- AWG23–26 Aderndurchmesser, 6–8mm äußerer Kabelmantel

### RJ45 plug Cat.6A, toolfree, PrimeLine

- Field termination Cat.6A plug
- Cat.6A according to ISO/IEC11801, TIA568-C.2
- Housing: Zinc-alloy fully shielded
- Wiring: Solid or stranded, T568A wire code
- Cable dimension: 23–26 AWG, 6–8 mm outer diameter



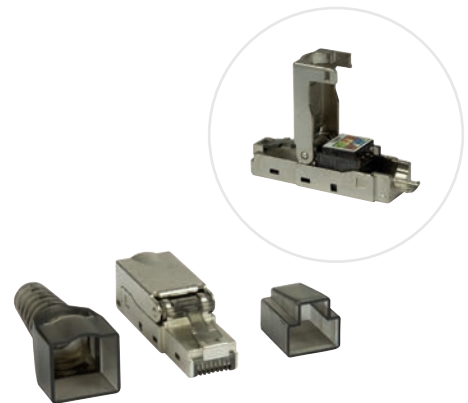
**Part no.**  
MP0040

### RJ45 Steckverbinder Cat.6A, werkzeuglos, EconLine

- Feldkonfektionierbarer Cat.6A Stecker
- Cat.6A gemäß ISO/IEC11801 und TIA568-C.2
- Anschluss per T568A, Litze oder starre Ader
- AWG23–26 Aderndurchmesser, 6–9 mm äußerer Kabelmantel

### RJ45 plug Cat.6A, toolfree, EconLine

- Field termination Cat.6A plug
- Cat.6A according to ISO/IEC11801, TIA568-C.2
- Wiring: Solid or stranded, T568A wire code
- Cable dimension: 23–26 AWG, 6–9 mm outer diameter



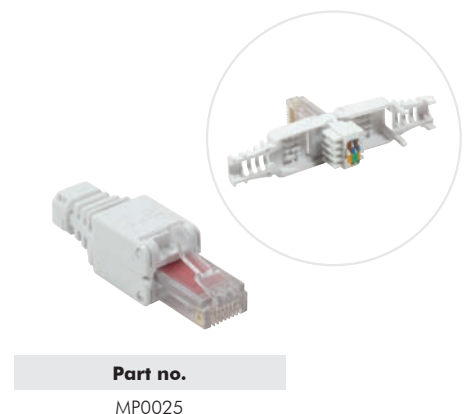
Type	Part no.
Shielded	MP0044
Unshielded	MP0045

### RJ45 Steckverbinder Cat.6, UTP werkzeuglos

- Cat.6 gemäß TIA/EIA 568B.2-10
- Modularer RJ45 UTP Stecker, werkzeuglose Montage
- Für Rundkabel mit max. 6,5 mm Außendurchmesser
- Für AWG23–26 Innenleiter, Draht oder Litze
- Mit vergoldeten Kontakten
- Gehäuse mit Zugentlastung

### RJ45 plug Cat.6, UTP toolless type

- Cat.6 conform to TIA/EIA 568B.2-10
- RJ45 UTP modular plug, toolless type
- For round cable max. 6.5 mm OD
- For AWG 23–26 solid or stranded wire
- With gold plated-contacts
- Housing with strain relief



**Part no.**  
MP0025



# Patchkabel und Patchkabel Verbinder

## Patch cable and patch cable coupler

### Patchkabel Cat.6, SlimLine

- RJ45 Patchkabel Cat.6, AWG32, PiMF
- Geschirmtes Flachkabel, sehr schlank und flexibel
- 2x RJ45 Stecker, geschirmt, vergoldete Kontakte
- Abmessung: 6 x 1,75 mm (BxH)
- Sehr kurzer RJ45 Stecker, ideal z.B. für VOIP Telefone

### Patch cable Cat.6, SlimLine

- RJ45 patch cable Cat.6, 32 AWG, PiMF
- Shielded flat cable, ultra slim and highly flexible
- 2x RJ45 shielded plugs, gold-plated contacts
- Dimension: 6 x 1.75 mm (WxH)
- Very RJ45 plug, ideal e.g. for VOIP telephones

Length (m)	White	Black
0.25	CF2011S	CF2013S
0.50	CF2021S	CF2023S
1.00	CF2031S	CF2033S
2.00	CF2051S	CF2053S
3.00	CF2061S	CF2063S
5.00	CF2071S	CF2073S
7.50	CF2081S	CF2083S
10.00	CF2091S	CF2093S
15.00	CF2101S	CF2103S
20.00	CF2111S	CF2113S



### Patchkabel Cat.5e, SlimLine

- RJ45 Patchkabel Cat. 5e, AWG30
- Ungeschirmtes Flachkabel
- Sehr kurzer Stecker, ideal für z.B. VOIP Telefone
- Für Ethernet und Telefonie

### Patch cable Cat.5e, SlimLine

- RJ45 patch cable Cat. 5e, 30 AWG
- Unshielded flat cable
- Very short plug, ideal e.g. for VOIP Telephones
- For ethernet and telephony

Length (m)	White	Black
0.25	CP0132	CP0132B
0.50	CP0133	CP0133B
1.00	CP0134	CP0134B
2.00	CP0135	CP0135B
3.00	CP0136	CP0136B
5.00	CP0137	CP0137B
7.50	CP0138	CP0138B
10.00	CP0139	CP0139B
15.00	CP0140	CP0140B
20.00	CP0141	CP0141B



### RJ45 Patchkabelverbinder, Outdoor

- Für den Anschluss von Netzwerkkomponenten im Außenbereich
- 2 x RJ45 Buchsen
- Schutzart IP67
- Schwarzes Kunststoffgehäuse

### RJ45 inline coupler, outdoor

- For connection in outdoor areas
- 2 x RJ45 jacks (female)
- Protection class IP67
- Black plastic housing



Part no.

NP0080

### RJ45 Patchkabelverbinder X, Cat.5e Crossover

- Crossover Adapter 2x RJ45, geschirmt
- Für 100BaseT Ethernet
- 1-2/3-6/3-6/1-2 Belegung
- Metallisiertes Gehäuse

### RJ45 inline coupler X, Cat.5e, crossover

- Crossover adapter 2x RJ45 female jack, shielded
- For 100BaseT Ethernet
- 1-2/3-6/3-6/1-2 pin-out
- Metallized housing



Part no.

NP0030

### RJ45 Patchkabelverbinder

- Zur Verbindung von 2 Patchkabeln
- 2x RJ45 Buchse, 1:1 Pin Belegung
- Kleines kompaktes Gehäuse

### RJ45 inline coupler

- For connection of 2 patch cords
- 2x RJ45 female jack, 1:1 pin assignment
- Slim solid housing

Category	Housing	Type	Part No.
Cat.6A	Metal	Shielded	NP0025
Cat.6	Metal	Shielded	NP0054
Cat.5e	PVC	Shielded	NP0029
Cat.5e	Metal	Shielded	NP0031



### Patchfeld, Tisch/Wand

- Stahlgehäuse mit Zugentlastung
- Voll geschirmte RJ45 Buchsen
- Tischaufstellung oder Wandbefestigung
- Farbe: RAL 7035 lichtgrau oder RAL 9005 schwarz

### Patch panel, desktop/wall

- Steel housing with strain relief
- Fully shielded RJ45 jacks
- Desktop or wall mounting
- Color: RAL7035 light grey or RAL 9005 black

Category	Color	Ports	Part no.
Cat.6A	Grey	8	NP0018
Cat.6A	Black	8	NP0018B
Cat.6	Grey	8	NP0016A
Cat.6	Grey	12	NP0017A
Cat.6	Black	8	NP0017B
Cat.6	Black	12	NP0017
Cat.5e	Grey	8	NP0038



### Universal Anschlussdose, UP+AP, 2x RJ45, STP

- Voll geschirmte Datendose
- Für Aufputz- oder Unterputzmontage
- ISO/IEC 11801 und TIA/EIA 568
- 2x geschirmte RJ45 Buchsen

### Universal wall outlet, UP+AP, 2x RJ45, STP

- Fully shielded data outlet
- Flush-mounted type with surface back box
- ISO/IEC 11801 and TIA/EIA 568
- 2x shielded RJ45 jacks

Category	Color	Part no.
Cat.6A	Pure white	NP0124
Cat.6A	Signal white	NP0126
Cat.6	Pure white	NP0006
Cat.6	Signal white	NP0039A
Cat.5	Signal white	NP0035A



### Aufputz Anschlussdose Cat.6A

- Kategorie 6A 500MHz
- ISO/IEC 11801 und TIA/EIA 568C.2
- 2x RJ45 Anschlüsse, voll geschirmt
- Einfache Aufputzmontage
- Farbe: RAL9010 reinweiß

### Surface mount Cat.6A wall outlet

- Kategorie 6A 500 MHz
- ISO/IEC 11801 and TIA/EIA 568C.2
- 2x RJ45 port, fully shielded
- Easy surface installation
- Color: RAL9010 pure white

Ports	Part no.
1x RJ45	NP0073
2x RJ45	NP0074



### Wandauslass für Kabelein-/ausgang, mit Bürste

- Unterputzdose für Kabeleinführung
- Mit Bürste, 50 x 50 mm
- Farbe: RAL 9010 weiß

### Faceplate for cable entry, with brush

- Wall outlet for cable entry or exit
- With brush: 50 x 50 mm
- Color: RAL 9010 white

Size (mm)	Part no.
86 x 86	CA1070W
80 x 80	CA1071W





### RJ45 Port Blocker

- Blockiert das Benutzen des RJ45-Ports
- Schnelle und einfache Handhabung
- Vermeidet Schäden an RJ45-Ports
- Sichtbare Abschreckung als Sicherheitsvorkehrung
- Ideal für Schulen, Büros und öffentliche Umgebungen
- Farbe: Transparent rot

### RJ45 port blocker

- Physically blocks access to an RJ45 port
- Quick and easy to use
- Prevent damage to RJ45 ports
- Visual security deterrent
- Ideal to use in schools, offices and public sector environments
- Color: Transparent red



Type	Part no.
1 Key + 10 Locks	MP0042
10 Locks	MP0043



Mit den RJ45-Port Schlössern von LogiLink schützen Sie Ihr Netzwerk oder System vor einem unbefugten Zugriff, zusätzlich sind die Ports vor Schäden geschützt. Die Schlösser können zudem als Hinweis auf inaktive oder nicht verbundener Anschlüsse dienen oder als Portblocker bei aktiven Netzwerk-Ports. Somit können keine Kabel oder Geräte ohne Freigabe angeschlossen werden. Das Schloss verriegelt den RJ45-Port und kann nur mit dem passenden Schlüssel wieder entfernt werden.

This product helps to protect against un-authorized access to a network or system, as well as preventing unintentional or malicious damage to ports. It can also act as a visual cue, showing inactive or disconnected ports. It can quickly block open network ports and prevent users from connecting cables, devices or inserting foreign objects without permission. The lock secures itself to the RJ45 port and can be removed with the attached key again.

### USB-Port Schloss

- Blockiert das Benutzen des USB-Ports
- Schnelle und einfache Handhabung
- Vermeidet Schäden an USB-Ports
- Sichtbare Abschreckung als Sicherheitsvorkehrung
- Jedes Schloss kann nur mit dem passenden Schlüssel entfernt werden
- Farbe: Blau

### USB port blocker

- Physically blocks access to an USB port
- Quick and easy to use
- Prevents damage to USB ports
- Visual security deterrent
- Each key only works with a lock of the same color
- Color: Blue



Type	Part no.
1 Key + 4 Locks	AU0043
1 Locks	AU0044
1 Key + 8 Locks	AU0045
10 Locks	AU0046



Das USB-Port Schloss von LogiLink ist ein einfacher und effektiver Weg, um den USB-Port an einem Computer zu blockieren. Netzwerkadministratoren können mit diesem kleinen und praktischen Gerät verhindern, dass der Port genutzt wird und somit das Kopieren von sensiblen Daten oder dem Übertragen von Viren per MP3-Player, USB Sticks und anderen Speichergeräten vorzubeugen.

The simple and effective USB lock for blocking access to a computer's USB port! With this neat little device, system administrators can physically prevent users from connecting Pen Drives, MP3 Players and other USB Mass Storage Devices to their computers to copy data or insert viruses.

### Ausziehbares Cat.5e Netzwerkkabel

- Ausziehbares Patchkabel max. 1,50m Länge
- 2x RJ45 Steckverbinder, rot
- Gemäß ISO/IEC 11801 Cat.5e
- Bis zu 1 Gigabit Datentransfer
- Kleines robustes Gehäuse mit Aufrollautomatik

### Retractable CAT5e networking cable

- Retractable network cable up to 1,50m
- 2x RJ45 plug, red-colored
- According to ISO/IEC 11801 Cat.5e
- Data transfer of up to 1 Gigabit
- Small size black housing



**Part no.**

CP1041R

### Ultraflache RJ45 Fensterdurchführung

- RJ45 Fensterdurchführung, 30 cm
- RJ45 Buchse auf RJ45 Buchse, 8-polig
- Extrem flaches Kabel, nur 0,2 mm stark
- Inkl. Montagematerial: 2 Klebe-Pads u. 4 Schrauben

### Ultra-slim RJ45 window feed-through

- RJ45 window/door frame feedthrough cable, 30 cm
- RJ45 female to RJ45 female, 8-pin
- Extremely flat cable, only 0.2 mm thick
- Incl. mounting material: 2 adhesive pads and 4 screws



**Part no.**

NP0099

### Cable Sharing Adapter

- Dieser Cable-Sharing-Adapter ermöglicht den gleichzeitigen Betrieb von zwei 4-adrigen Diensten
- 2 Adapter werden benötigt
- Metallisiertes Gehäuse mit 15 cm Kabel

### Cable Sharing Adapter

- For TP cable sharing – splits one network line into 2 network or telephone lines
- 2 adapters needed
- Metallized housing with 15 cm cable

Type	Part no.
2x 10/100BaseT	NP0044
1:1 Port Doppler	NP0042
10/100BaseT - ISDN	NP0043
2x ISDN	NP0045



### Modularer Netzwerk Splitter

- RJ45 Multiport-Verteiler 1:1 verdrahtet
- Für Netzwerk und Telefon, geschirmt
- Eingang: 1x RJ45 Stecker, mit 15 cm Kabel
- Ausgang: 4 x RJ45 Buchse

### Modular network splitter

- RJ45 Splitter with 1:1 pin out
- For LAN or Telephone, shielded
- Input: 1x RJ45 male jack, with 15 cm cable
- Output: 4x RJ45 female jack



**Part no.**

MP0032

### Modularer T-Verbinder

- Modularer T-Verbinder für RJ45 Verbindungen
- 3x RJ45 Buchse
- 1:1 Anschlussbelegung (1:1,2:2,...8:8)
- Geschirmtes Gehäuse

### Modular T-coupler

- RJ45 female to dual RJ45 female modular adapter
- 3x RJ45 female
- Pinout 1-1, 2-2 ... 8-8
- Shielded housing



**Part no.**

MP0037

### Digitaler Messschieber mit LCD Anzeige

- Geeignet für Messungen in Innen- und Außenbereich
- Imperiale oder metrische Messung
- Mit LCD Display
- Einstellbar über das Daumenrollrad
- Der letzte Wert wird beim Ausschalten gespeichert
- An- und Ausschalter
- Leicht und robust
- Lieferung mit Aufbewahrungskoffer und LR44 (1,5V) Batterie
- Messspanne: 0–150 mm (0–6 inches)

### Digital caliper with LCD display

- Suitable for internal and external measurement
- Imperial or metric reading
- With LCD screen display
- Adjustable via a friction thumb roller
- The last point is memorized even if the unit is switched off
- Power on/off button
- Lightweight and durable
- Supplied with transport box and LR44 (1.5V) battery
- Measuring range: 0–150 mm (0–6 inches)



**Part no.**

WZ0031

### Dritte helfende Hand mit Lupe

- Für nahes Arbeiten
- Stellen und halten Sie Ihre Arbeit in einem beliebigen Winkel
- Lupe für genaues Arbeiten
- Schwerer Gussständer mit 8 Gelenken und zwei flexiblen Klemmen
- Lupe: Ø46 mm

### Third helping hand with magnifier

- For close-up work
- Set and hold your work at any angle
- Magnifying glass for close inspection
- Heavy cast iron stand with 8 articulated joints and two flexible clamps
- Glass magnifier: Ø46 mm



**Part no.**

WZ0034

### Feinmechanik Schraubendrehersatz, 6-teilig

- Inkl. Transportbox
- Im Set enthalten:
- 1x Schlitz Schraubendreher 1,4 mm
  - 1x Schlitz Schraubendreher 2,0 mm
  - 1x Schlitz Schraubendreher 2,4 mm
  - 1x Schlitz Schraubendreher 3,0 mm
  - 1x Kreuzschlitz Schraubendreher 0 mm
  - 1x Kreuzschlitz Schraubendreher 1 mm

### Precision engineering screwdriver set, 6 parts

- Incl. transport box
- The set includes:
- 1x slot driver 1.4 mm
  - 1x slot driver 2.0 mm
  - 1x slot driver 2.4 mm
  - 1x slot driver 3.0 mm
  - 1x cross slot driver 0 mm
  - 1x cross slot driver 1 mm



**Part no.**

WZ0022

### Standard Schraubendrehersatz, 6-teilig

- Schraubendreherköpfe aus Stahl für präzise Arbeit
- Robuster polypropylen Griff
- Inkl. Transportbox

- Im Set enthalten:
- 1x T5 x 50 mm
  - 1x T6 x 50 mm
  - 1x T7 x 50 mm
  - 1x T8 x 50 mm
  - 1x T10 x 50 mm
  - 1x T15 x 50 mm

### Standard screwdriver set, 6 parts

- Screwdriver heads of steel for precision work
- Durable polypropylene handle
- Incl. transport box

- The set includes:
- 1x T5 x 50 mm
  - 1x T6 x 50 mm
  - 1x T7 x 50 mm
  - 1x T8 x 50 mm
  - 1x T10 x 50 mm
  - 1x T15 x 50 mm



**Part no.**

WZ0021

### Universal Schraubendrehersatz, 6-teilig

- Schraubendreherköpfe aus Stahl für präzise Arbeit
- Robuster Griff aus Polypropylen
- Inkl. Transportbox

- Im Set enthalten:
- 1x T5 x 50 mm
  - 1x T6 x 50 mm
  - 1x T7 x 50 mm
  - 1x Schlitz Schraubendreher 2,0 x 50 mm
  - 1x Schlitz Schraubendreher 3,0 x 50 mm
  - 1x Kreuzschlitz Schraubendreher 0 x 50 mm

### Universal screwdriver set, 6 parts

- Screwdriver heads of steel for precision work
- Durable polypropylene handle
- Incl. transport box

- The set includes:
- 1x T5 x 50 mm
  - 1x T6 x 50 mm
  - 1x T7 x 50 mm
  - 1x slot driver 2.0 x 50 mm
  - 1x slot driver 3.0 x 50 mm
  - 1x cross slot driver 0 x 50 mm



**Part no.**

WZ0020

## Feinmechanik Werkzeugsatz, 24-teilig

- Inkl. Transportbox
- Im Set enthalten:
- 6x Micro Schraubendreher
- 1x Micro Cutter
- 1x Mini Telefonzange
- 1x Bit-Schraubendreher mit Verlängerung
- 10x Bits (PH1, PH2, PZ1, PZ2, PZ5, PZ6, T10, T15, T20, Adapter)
- 4x Steckschlüssel (5, 6, 8 und 10 mm)
- 1x Pinzette

## Precision engineering tool set, 24 parts

- Incl. transport box
- The set includes:
- 6x micro screwdrivers
- 1x micro cutter
- 1x mini telephone plier
- 1x bit screwdriver with extension
- 10x bits (PH1, PH2, PZ1, PZ2, PZ5, PZ6, T10, T15, T20, adaptor)
- 4x socket wrench (5, 6, 8 and 10 mm)
- 1x tweezers



**Part no.**  
WZ0023

## Netzwerk Werkzeug und Tester Set, 4-teilig

- Im Set enthalten:
- 1x LSA Auflegewerkzeug
- 1x Modulare Crimpzange 8P8C
- 1x Abisolierzange 3,2–9 mm
- 1x Kabeltester RJ11, RJ12, RJ45



**Part no.**  
WZ0012

## Network tool and tester set, 4 parts

- The set includes:
- 1x LSA punch down tool
- 1x modular crimping tool 8P8C
- 1x stripper tool 3.2–9 mm
- 1x cable tester for RJ11, RJ12, RJ45

## Netzwerk Werkzeug und Tester Set, 6-teilig

- Im Set enthalten:
- 1x Multi-Funktions Crimpzange
- 1x LSA Auflegewerkzeug
- 1x Abisolierzange 3,2–9 mm
- 1x Kabeltester für RJ45, RJ11, RJ12 & BNC
- 1x Schraubendreher set (Schlitz+Kreuz)
- 25x RJ11 Stecker
- 25x RJ45 Stecker



## Network tool and tester set, 6 parts

- The set includes:
- 1x multi-function crimping tool
- 1x LSA punch down tool
- 1x stripper tool 3.2–9 mm
- 1x cable tester for RJ45, RJ11, RJ12 & BNC
- 1x screwdriver set (slot+cross)
- 25x RJ11 plugs
- 25x RJ45 plugs



**Part no.**  
WZ0030

### Keystone Aufputzdose, PrimeLine

- Passend für Keystone Module
- Ungeschirmtes Leergehäuse
- Mit Staubschutzkappe und Beschriftungsfeld
- Farbe: Weiß

### Keystone surface mount box, PrimeLine

- Suitable for keystone jacks
- Unshielded housing, blank
- With shutter and name plate, white
- Color: White



Port	Part no.
1	NK4022
2	NK4032

### Keystone Aufputzdose, EconLine

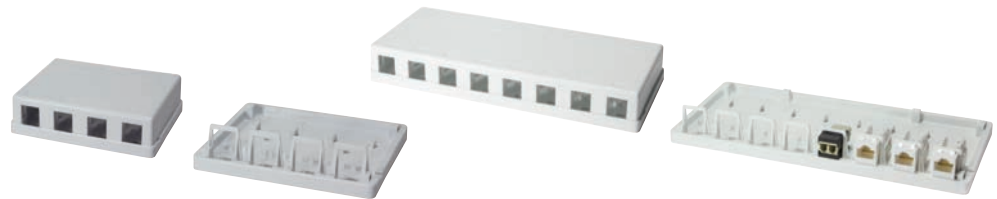
- Passend für Keystone Module
- Ungeschirmtes Leergehäuse
- UL zertifiziert
- Farbe: Weiß

### Keystone surface mount box, EconLine

- Suitable for keystone jacks
- Unshielded housing, blank
- UL certified
- Color: White



Port	Part no.
1	NK4037
2	NK4038



### Keystone Aufputzgehäuse

- Verteilerbox für 4, 8 oder 12 Keystone Module
- Einfache Einrastmontage (Snap-in)
- Stabiles ABS Kunststoffgehäuse, weiß
- Geeignet zur Wandmontage

### Keystone surface mount box

- Surface box for 4, 8 or 12 keystone modules
- Easy snap-in mounting
- Solid ABS housing, white
- Suitable for wall mounted installation

Port	Part no.
4	NK4034
8	NK4035
12	NK4033

### RJ45 Keystone Buchse Cat.6A, geschirmt, werkzeugfrei

- Kategorie 6A Klasse EA 10GE 500 MHz
- ISO/IEC 11801 und TIA/EIA 568C.2
- Kleines kompaktes platzsparendes Gehäuse, 16,3 mm Breite
- AWG22-24, T568A/B

### RJ45 keystone jack Cat.6A, shielded, tool free

- Cat.6A Class EA 10GE 500 MHz
- ISO/IEC 11801 and TIA/EIA 568C.2
- Slim solid space-saving housing, 16.3 mm width
- 22-24 AWG, T568A/B



Part no.
NK4003

### RJ45 Keystone Buchse Cat.6A, ungeschirmt, werkzeugfrei

- Kategorie 6A Klasse EA 10GE 500 MHz
- ISO/IEC 11801 und TIA/EIA 568B.2-10
- UTP (ungeschirmt Version)
- AWG22-26, T568A/B
- Gehäusebreite: 16,4 mm

### RJ45 keystone jack Cat.6A, unshielded, tool free

- Cat.6A Class EA 10GE 500 MHz
- ISO/IEC 11801 and TIA/EIA 568B.2-10
- UTP (unshielded version)
- 22-26 AWG, T568A/B
- Slim solid space-saving housing, 16.4 mm width



Part no.
NK4004

### Keystone Modular Verbinder HDMI Buchse > HDMI Buchse

- Keystone Modul mit Einrastvorrichtung für Standard Keystone Panels und Dosen
- Anschlüsse: HDMI-A Buchse auf HDMI-A Buchse
- Anwendung: HDMI Verkabelung
- Material: Vergoldeter Kontakt, hitzebeständiges Kunststoffgehäuse

### Keystone inline coupler HDMI female > HDMI female

- Snap-in keystone module suitable for standard keystone panels and outlets
- Connections: HDMI-A female to HDMI-A female
- Application: HDMI cabling
- Material: Gold-plated contact, thermoplastic housing



Type	Part no.
Ohne Repeater Without repeater	NK0014
Mit Repeater With repeater	NK0014R

### Keystone Modular Verbinder USB Buchse > USB Buchse

- Keystone Modul mit Einrastvorrichtung für Standard Keystone Panels und Dosen
- Anschlüsse: USB Buchse auf USB Buchse
- Anwendung: USB 2.0 Verkabelung
- Material: Vernickelter Kontakt, hitzebeständiges Kunststoffgehäuse

### Keystone inline coupler USB female > USB female

- Snap-in keystone module suitable for standard keystone panels and outlets
- Connections: USB female to USB female
- Application: USB 2.0 cabling
- Material: Nickel-plated contact, thermoplastic housing



Type	Part no.
USB2.0-B > USB2.0-B	NK0016
USB2.0-A > USB2.0-B	NK0017
USB2.0-A > USB2.0-A	NK0013

### Keystone Modular Verbinder USB 3.0-A Buchse > USB 3.0-A Buchse

- Keystone Modul mit Einrastvorrichtung für Standard Keystone Panels und Dosen
- Anschlüsse: USB-A Buchse auf USB-A Buchse
- Anwendung: USB 3.0 Verkabelung
- Material: Vernickelter Kontakt, hitzebeständiges Kunststoffgehäuse

### Keystone inline coupler USB 3.0-A female > USB 3.0-A female

- Snap-in keystone module suitable for standard keystone panels and outlets
- Connections: USB-A female to USB-A female
- Application: USB 3.0 cabling
- Material: Nickel-plated contact, thermoplastic housing



Color	Part no.
White	NK0015
Black	NK0015B



### Keystone Modular Verbinder F-Type / IEC / BNC

- Keystone Modul mit Einrastvorrichtung für Standard Keystone Panels und Dosen
- Anschlüsse: Buchse auf Buchse
- Material: Vernickelter Kontakt, hitzebeständiges Kunststoffgehäuse

### Keystone inline coupler F-Type / IEC / BNC

- Snap-in keystone module suitable for standard keystone panels and outlets
- Connections: Female to female
- Material: Nickel-plated contact, thermoplastic housing



Type	Part no.
F-Type > F-Type	NK0018
IEC > F-Type	NK0020
BNC > BNC	NK0019

### Keystone Modular Verbinder Cinch Buchse > Cinch Buchse

- Keystone Modul mit Einrastvorrichtung für Standard Keystone Panels und Dosen
- Anschlüsse: Cinch Buchse auf Cinch Buchse
- Material: Vergoldeter Kontakt, hitzebeständiges Kunststoffgehäuse

### Keystone inline coupler RCA female > RCA female

- Snap-in keystone module suitable for standard keystone panels and outlets
- Connections: RCA female to RCA female
- Material: Gold-plated contact, thermoplastic housing



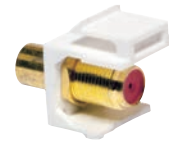
Inner color	Part no.
Red	NK0021
White	NK0022
Yellow	NK0023

### Keystone Modular Verbinder Cinch Buchse > F Buchse

- Keystone Modul mit Einrastvorrichtung für Standard Keystone Panels und Dosen
- Anschlüsse: Cinch Buchse auf F-Type Buchse
- Anwendung: Audio/Video Verkabelung
- Material: Vergoldeter Kontakt, hitzebeständiges Kunststoffgehäuse

### Keystone inline coupler RCA female > F-type female

- Snap-in keystone module suitable for standard keystone panels and outlets
- Connections: RCA female to F-type female
- Application: Audio/video cabling
- Material: Gold-plated contact, thermoplastic housing



Inner color	Part no.
Red	NK0024
White	NK0025
Yellow	NK0026

### Keystone Modular Verbinder Polklemme > Gewindebuchse

- Keystone Modul mit Einrastvorrichtung für Standard Keystone Panels und Dosen
- Anschlüsse: Polklemme > Gewindebuchse zum rückseitigen Anschluss per Schraubklemme
- Anwendung: Audio Lautsprecher Verkabelung
- Material: Vergoldeter Kontakt, hitzebeständiges Kunststoffgehäuse

### Keystone inline coupler Binding post > threaded bushing

- Snap-in keystone module suitable for standard keystone panels and outlets
- Connections: Binding post > thread nut, utilizes a screw clamp installation in the rear
- Application: Audio speaker cabling
- Material: Gold-plated contact, thermoplastic housing



Color	Part no.
Red	NK0027
Black	NK0028

### Keystone Modular Verbinder Stereo Klinke 3,5 mm

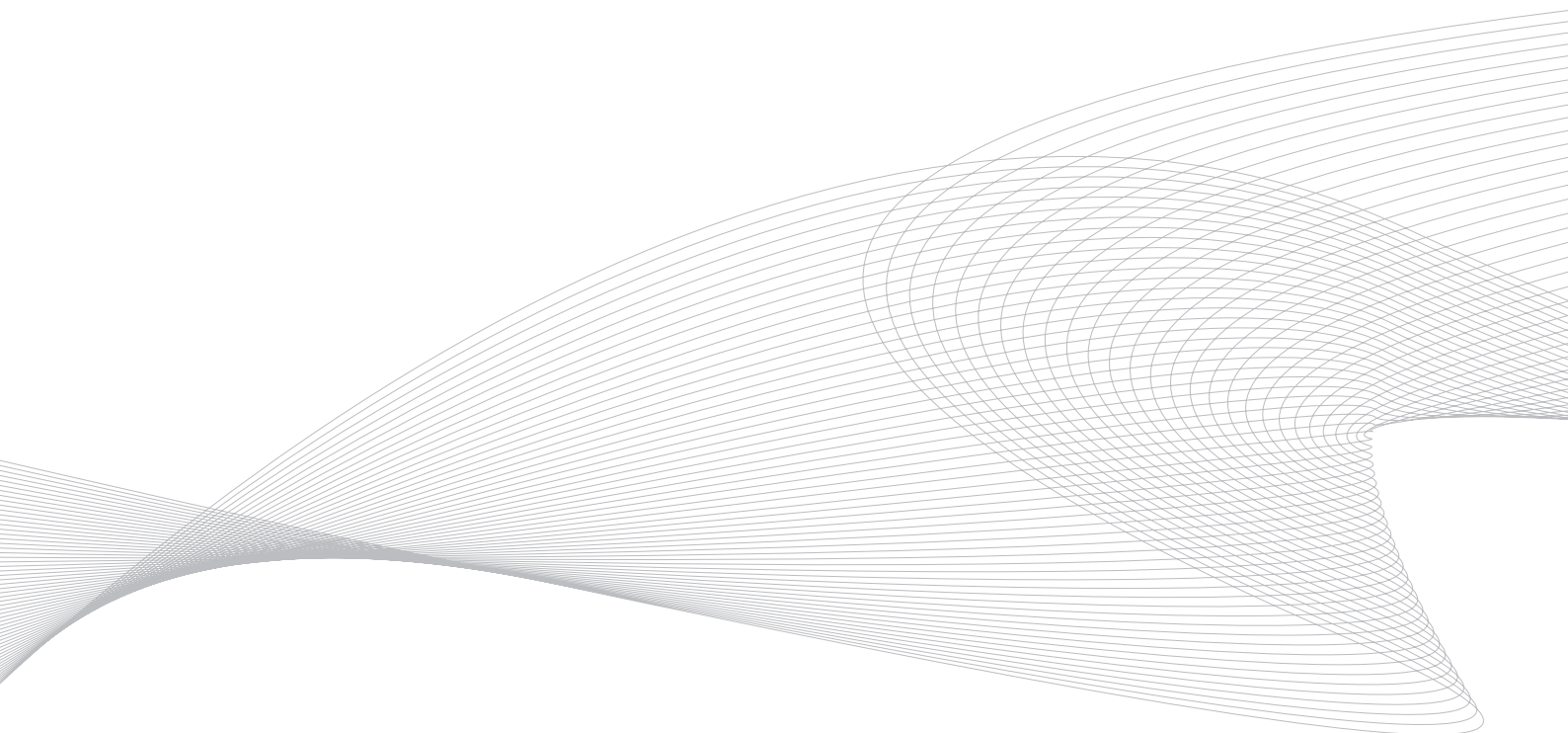
- Keystone Modul mit Einrastvorrichtung für Standard Keystone Panels und Dosen
- Anschlüsse: 3,5 mm Stereo Jack Buchse auf 3,5 mm Stereo Jack Buchse
- Anwendung: Stereo Audio Verkabelung
- Material: Vernickelter Kontakt, hitzebeständiges Kunststoffgehäuse

### Keystone inline coupler Stereo jack 3.5 mm

- Snap-in keystone module suitable for standard keystone panels and outlets
- Connections: 3.5 mm stereo jack female to 3.5 mm stereo jack female
- Application: Stereo audio cabling
- Material: Nickel-plated contact, thermoplastic housing



Part no.
NK0029



2direct GmbH  
Langenstück 5  
D-58579 Schalksmühle  
+49-2351-66887-0  
[www.logilink.de](http://www.logilink.de)